

**DUMITRU MITEL PASĂRE**



**Dumitru Mitel PASĂRE**

**Culegere de studii  
în vederea dezvoltării  
tehnicii instrumentale la nai**



**Suport de curs**



**Editura UNIVERSITARIA  
Craiova, 2022**

Referenți științifici:

Conf.univ.dr. Oana LIANU

Lect.univ.dr. Ioan-Emanuel CHERATA

Copyright © 2022 Editura Universitaria

Toate drepturile sunt rezervate Editurii Universitaria

---

ISMN 979-0-9009924-9-9

© 2022 by Editura Universitaria

Această carte este protejată prin copyright. Reproducerea integrală sau parțială, multiplicarea prin orice mijloace și sub orice formă, cum ar fi xeroxarea, scanarea, transpunerea în format electronic sau audio, punerea la dispoziția publică, inclusiv prin internet sau prin rețelele de calculatoare, stocarea permanentă sau temporară pe dispozitive sau sisteme cu posibilitatea recuperării informațiilor, cu scop comercial sau gratuit, precum și alte fapte similare săvârșite fără permisiunea scrisă a deținătorului copyrightului reprezintă o încălcare a legislației cu privire la protecția proprietății intelectuale și se pedepsesc penal și/sau civil în conformitate cu legile în vigoare.

## Preambul

De mulți ani sunt profesor de nai, atât în învățământul preuniversitar cât și în cel universitar, și în munca mea cu elevii și studenții am avut tot timpul un impediment în ceea ce privește lipsa materialelor didactice în studiul naiului.

Pentru a face față cerințelor educaționale am fost nevoit să scriu și să fac diverse adaptări de la alte instrumente pentru ca studiul naiului să facă față în învățământul românesc, să fie plăcut și util în toate domeniile de activitate și bineînțeles să fie un instrument înțeles de elevi și studenți.

Materialul de față este destinat tuturor celor care îndrăgesc acest mirific instrument (naiul), dornici să se perfecționeze în meșteșugul artei muzicale instrumentale. Ținând cont că naiul este un instrument muzical netemperat am găsit de cuviință că este bine să aduc un punct de sprijin al celor ce studiază acest instrument și să pot să le pun la dispoziție diverse game în tonalitățile majore, minore, naturale, armonice și melodice. Așadar am alcătuit diverse studii în tonalități cu o dificultate mai mare de intonare.

În studiul naiului sunt foarte importante poziția instrumentului, suflul, respirația și multe elemente de intonație care, dacă nu sunt studiate și interpretate corect, pot să ducă la un dezastru, deoarece este suficientă doar o înclinare sau o poziție necorespunzătoare a buzei inferioare sau superioare, ce poate altera sunetul, oricât ar fi de mică ar fi. Dacă ne-am așezat la pian și am apăsat cu degetul pe clapa Do, cu siguranță se va auzi nota respectivă, pe când la nai chiar dacă suflăm în tubul Do și nu am luat aerul sau poziția buzei pe tub corespunzător deja am alterat sunetul. Trebuie să mai ținem cont că pe un singur tub al naiului se pot intona sunete până la o cvintă, așa că trebuie avut în vedere ca acordajul naiului să fie făcut pe suflul și buza interpretului, de aceea am adus, în sprijinul instrumentistului, aceste studii și game în toate tonalitățile. Naiul în muzica cultă sau populară are rol de interpretare solistic, el trebuie să cânte la unison cu vioara, clarinetul, etc., în toate tonalitățile.

Astfel am avut în vedere alcătuirea studiilor și gamelor cât mai variată ca factură și stil de interpretare, acestea fiind menite a răspunde problematicii puse în dezvoltarea complexă a simțului artistic al tânărului muzician.


Autorul



# 1. Gamele majore și minore pentru nai


## Gamele majore cu diezi pentru nai

Do M




Musical notation for the Do major scale on nai, starting on middle C. The scale is written in treble clef with a key signature of one sharp (F#) and a 4/4 time signature. The notes are: C4, D4, E4, F#4, G4, A4, B4, C5. The piece ends with a whole note C4.

Sol M



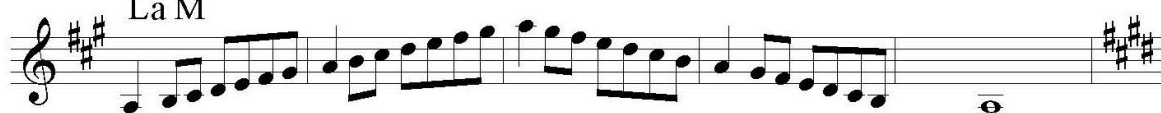
Musical notation for the Sol major scale on nai, starting on G4. The scale is written in treble clef with a key signature of two sharps (F#, C#) and a 4/4 time signature. The notes are: G4, A4, B4, C#5, D5, E5, F#5, G5. The piece ends with a whole note G4.

Re M




Musical notation for the Re major scale on nai, starting on A4. The scale is written in treble clef with a key signature of three sharps (F#, C#, G#) and a 4/4 time signature. The notes are: A4, B4, C#5, D5, E5, F#5, G#5, A5. The piece ends with a whole note A4.

La M




Musical notation for the La major scale on nai, starting on B4. The scale is written in treble clef with a key signature of four sharps (F#, C#, G#, D#) and a 4/4 time signature. The notes are: B4, C#5, D#5, E5, F#5, G#5, A#5, B5. The piece ends with a whole note B4.

Mi M



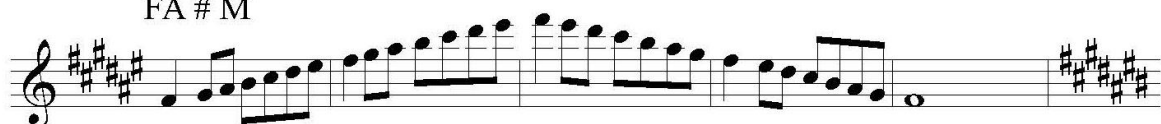
Musical notation for the Mi major scale on nai, starting on C5. The scale is written in treble clef with a key signature of five sharps (F#, C#, G#, D#, A#) and a 4/4 time signature. The notes are: C5, D#5, E5, F#5, G#5, A#5, B5, C6. The piece ends with a whole note C5.

Si M



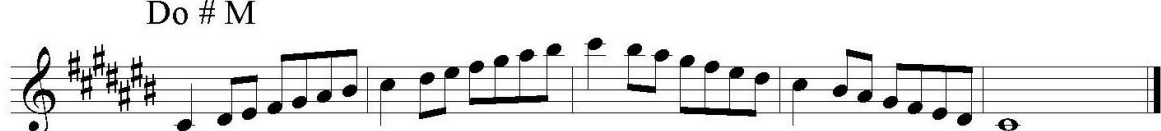
Musical notation for the Si major scale on nai, starting on D5. The scale is written in treble clef with a key signature of six sharps (F#, C#, G#, D#, A#, E#) and a 4/4 time signature. The notes are: D5, E#5, F#5, G#5, A#5, B5, C6, D6. The piece ends with a whole note D5.

FA # M



Musical notation for the FA# major scale on nai, starting on E5. The scale is written in treble clef with a key signature of seven sharps (F#, C#, G#, D#, A#, E#, B#) and a 4/4 time signature. The notes are: E5, F#5, G#5, A#5, B5, C6, D6, E6. The piece ends with a whole note E5.

Do # M



Musical notation for the Do# major scale on nai, starting on F#5. The scale is written in treble clef with a key signature of eight sharps (F#, C#, G#, D#, A#, E#, B#, F#) and a 4/4 time signature. The notes are: F#5, G#5, A#5, B5, C6, D6, E6, F#6. The piece ends with a whole note F#5.

Gamele minore cu diezi  
pentru nai

The image displays a musical score for the nai, consisting of ten staves. Each staff represents a different minor mode with a sharp in the key signature. The scales are written in a treble clef with a 4/4 time signature. The notes are primarily eighth and sixteenth notes, with some quarter notes. The modes are: La m (one sharp), Mi m (two sharps), Si m (three sharps), Fa # m (four sharps), Do # m (five sharps), Sol # m (six sharps), Re # m (seven sharps), and La # m (eight sharps). The final staff is labeled 'Gama cromatică' (Chromatic scale) and is divided into two parts: the upper part shows the ascending chromatic scale (C to B) and the lower part shows the descending chromatic scale (B to C).

La m

Mi m

Si m

Fa # m

Do # m

Sol # m

Re # m

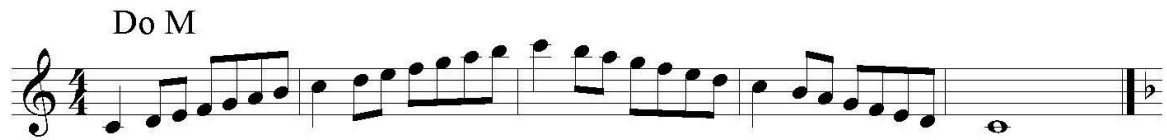
La # m

Gama cromatică



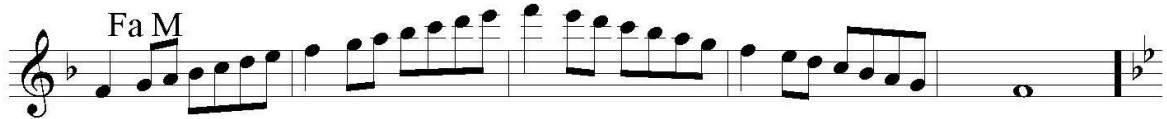
Gamele majore cu bemoli  
pentru nai

Do M



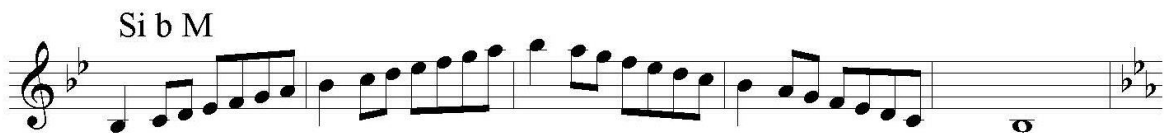
Musical notation for the Do major scale on nai, starting on middle C (C4). The scale is written in treble clef with a key signature of one flat (Bb) and a 4/4 time signature. The notes are C4, D4, E4, F4, G4, A4, B4, and C5, each followed by a quarter rest. The piece ends with a double bar line and a final C4 note.

Fa M



Musical notation for the Fa major scale on nai, starting on F4. The scale is written in treble clef with a key signature of two flats (Bb, Eb) and a 4/4 time signature. The notes are F4, G4, A4, Bb4, C5, D5, Eb5, and F5, each followed by a quarter rest. The piece ends with a double bar line and a final F4 note.

Si b M



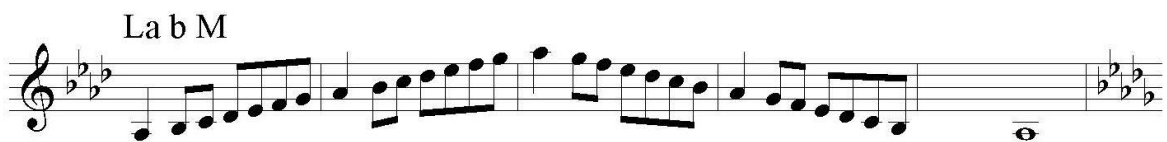
Musical notation for the Si major scale on nai, starting on Bb4. The scale is written in treble clef with a key signature of three flats (Bb, Eb, Ab) and a 4/4 time signature. The notes are Bb4, C5, D5, Eb5, F5, G5, Ab5, and Bb5, each followed by a quarter rest. The piece ends with a double bar line and a final Bb4 note.

Mi b M



Musical notation for the Mi major scale on nai, starting on Ab4. The scale is written in treble clef with a key signature of four flats (Bb, Eb, Ab, Db) and a 4/4 time signature. The notes are Ab4, Bb4, C5, D5, Eb5, F5, G5, and Ab5, each followed by a quarter rest. The piece ends with a double bar line and a final Ab4 note.

La b M



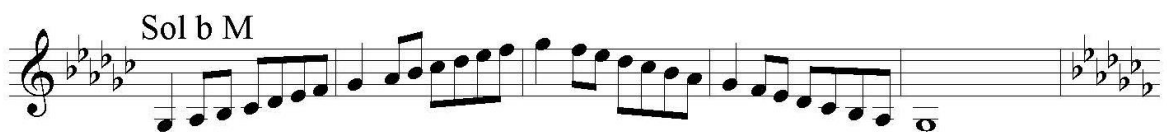
Musical notation for the La major scale on nai, starting on Gb4. The scale is written in treble clef with a key signature of five flats (Bb, Eb, Ab, Db, Gb) and a 4/4 time signature. The notes are Gb4, Ab4, Bb4, C5, D5, Eb5, F5, and Gb5, each followed by a quarter rest. The piece ends with a double bar line and a final Gb4 note.

Re b M



Musical notation for the Re major scale on nai, starting on Fb4. The scale is written in treble clef with a key signature of six flats (Bb, Eb, Ab, Db, Gb, Cb) and a 4/4 time signature. The notes are Fb4, Gb4, Ab4, Bb4, C5, D5, Eb5, and Fb5, each followed by a quarter rest. The piece ends with a double bar line and a final Fb4 note.

Sol b M



Musical notation for the Sol major scale on nai, starting on Eb4. The scale is written in treble clef with a key signature of seven flats (Bb, Eb, Ab, Db, Gb, Cb, Fb) and a 4/4 time signature. The notes are Eb4, Fb4, Gb4, Ab4, Bb4, C5, D5, and Eb5, each followed by a quarter rest. The piece ends with a double bar line and a final Eb4 note.

Do b M



Musical notation for the Do major scale on nai, starting on C4. The scale is written in treble clef with a key signature of eight flats (Bb, Eb, Ab, Db, Gb, Cb, Fb, Bb) and a 4/4 time signature. The notes are C4, D4, Eb4, Fb4, Gb4, Ab4, Bb4, and C5, each followed by a quarter rest. The piece ends with a double bar line and a final C4 note.

Gamele minore cu bemoli  
pentru nai

The image displays a musical score for the nai instrument, consisting of eight staves. Each staff represents a different minor mode, with the name of the mode written above the staff. The modes are: La m, Re m, Sol m, Do m, Fa m, Si b m, Mi b m, and La b m. The key signature for each mode is indicated by the number of flats on the staff. The time signature is 4/4. Each staff contains a single melodic line with a series of eighth and sixteenth notes, followed by a whole note at the end of the staff. The notes are arranged in a sequence that corresponds to the scale of each mode.

La m

Re m

Sol m

Do m

Fa m

Si b m

Mi b m

La b m



GAMA DO MAJOR



ARPEGIUL DO MAJOR



RELATIVA LA MINOR NATURAL



RELATIVA LA MINOR ARMONIC



RELATIVA LA MINOR MELODIC



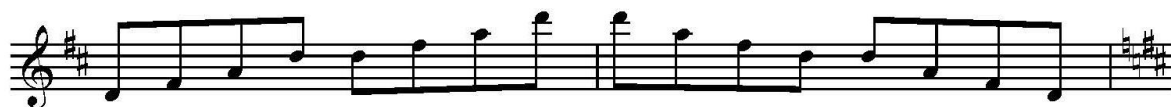
ARPEGIUL LA MINOR



GAMA RE MAJOR



ARPEGIUL RE MAJOR



RELATIVA SI MINOR NATURAL



RELATIVA SI MINOR ARMONIC



RELATIVA SI MINOR MELODIC



ARPEGIUL SI MINOR



GAMA FA MAJOR



ARPEGIUL FA MAJOR



RELATIVA RE MINOR NATURAL



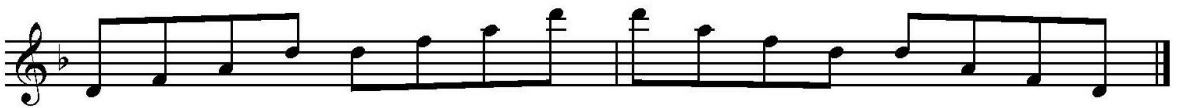
RELATIVA RE MINOR ARMONIC



RELATIVA RE MINOR MELODIC



ARPEGIUL RE MINOR



GAMA LA MAJOR



ARPEGIUL LA MAJOR



RELATIVA FA# MINOR NATURAL



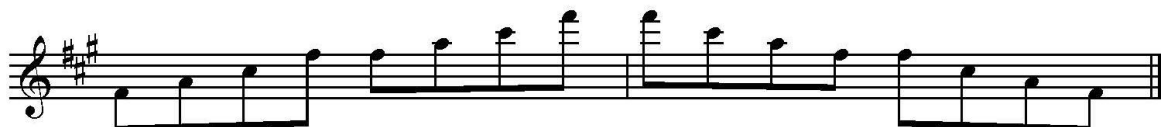
RELATIVA FA# MINOR ARMONIC



RELATIVA FA# MINOR MELODIC



ARPEGIUL FA# MINOR



## BIBLIOGRAFIE

- Domide, Joaim**, *Einfache Rumanische Volkslieder fur Panflote*, Musikverlog Domide, 1995
- Domide, Joaim**, *Klassische Musik fur Panflote*, Musikverlog Domide, 1987
- Kohler, Ernesto**, *Twenty easy melodic progressive exercises*
- Kayser, Ernst**, *36 Elementary and Progressive Studies*
- Pucoiu, Costel**, *Complete Pan Flute Book*, Mel Bay Publications, 1997
- Tipordei, Petre, Niculescu, Mihai**, *Manual de vioara*, Editura Didactica i Pedagogica, Bucureti, 1985
- Wohlfahr, Franz**, *Sixty studies for the Violin*