

Viorel-Costin BANȚA

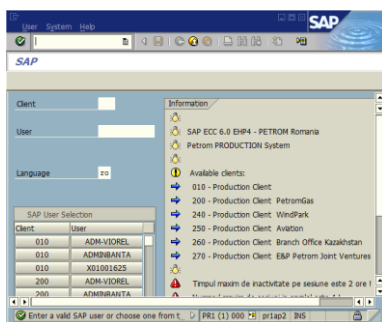
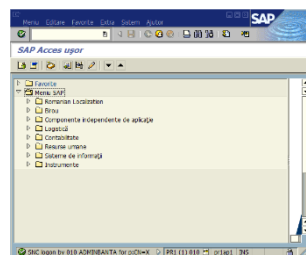
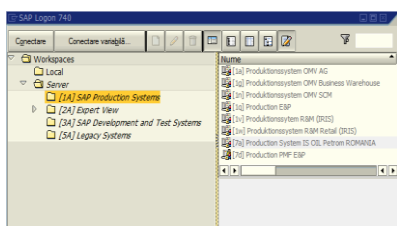
Viorel-Costin BANȚA



Accounting simulations, modeling, implementation and management of an organization's business processes through an ERP / SAP - Practical Guide I



**Simulări contabile,
modelarea, implementare și gestionarea proceselor economice ale unei organizații
prin intermediul unui sistem informatic de tip ERP – SAP**



**EDITURA UNIVERSITARIA
Craiova, 2017**

Referenți științifici:

Prof.univ.dr. Magdalena MIHAI

Prof.univ.dr. Georgeta Șoavă

Copyright © 2017 Editura Universitaria

Toate drepturile sunt rezervate Editurii Universitaria

Descrierea CIP a Bibliotecii Naționale a României
BANȚA, VIOREL-COSTIN

**Simulări contabile, modelarea, implementarea și
gestionarea proceselor economice ale unei organizații prin
intermediul unui sistem informatic de tip ERP - SAP : ghid
practic / Viorel-Costin Banța. - Craiova : Universitaria, 2017-**

vol.

ISBN 978-606-14-1299-0

Vol. 1. - 2017. - Conține bibliografie. - ISBN 978-606-14-
1326-3

Mulțumiri

Aș dori să mulțumesc firmei SAP pentru permisiunea de a folosi numele și marca comercială, numele produselor software, SAP R/3, SAP NetWeaver, ECC, precum și imaginile (ecranele) aparținând acestor produse, în această carte. Trebuie menționat faptul că SAP SE nu este editorul acestei cărți și nu este responsabil pentru conținutul său în nici un fel.

De asemenea, aș dori să le mulțumesc colegilor din departamentul în care îmi desfășor activitate, SAP CC, precum și celor care au editat această carte, pentru sprijinul acordat acestui proiect.

Disclaimer

This publication contains references to the products of SAP SE.

SAP R/3, SAP NetWeaver, Duet, PartnerEdge, ByDesign, SAP BusinessObjects Explorer, StreamWork, and other SAP products and services mentioned herein as well as their respective logos are trademarks or registered trademarks of SAP SE in Germany and other countries.

Business Objects and the Business Objects logo, BusinessObjects, Cristal Reports, Cristal Decisions, Web Intelligence, Xcelsius, and other Business Objects products and services mentioned herein as well as their respective logos are trademarks or registered trademarks of Business Objects Software Ltd. Business Objects is an SAP Company.

Sybase and Adaptive Server, iAnywhere, Sybase 365, SQL Anywhere, and other Sybase products and services mentioned herein as well as their respective logos are trademarks or registered trademarks of Sybase, Inc. Sybase is an SAP Company.

SAP SE is neither the author nor the publisher of this publication and is not responsible for its content. SAP Group shall not be liable for errors or omissions with respect to the materials. The only warranties for SAP Group products and services are those that are set forth in the express warranty statements accompanying such products and services, if any. Nothing herein should be construed as constituting an additional warranty.

Act de renunțare

Această publicație conține referințe la produsele SAP SE.

SAP R / 3, SAP NetWeaver, Duet, PartnerEdge, ByDesign, SAP BusinessObjects Explorer, StreamWork și alte produse și servicii SAP menționate aici, precum și siglele respective sunt mărci comerciale sau mărci comerciale înregistrate ale SAP SE în Germania și în alte țări.

Business Objects și logo-urile Business Objects, BusinessObjects, Rapoarte Cristal, decizii Cristal, Web Intelligence, Xcelsius și alte produse și servicii Business Objects menționate în acest manual, precum și siglele acestora sunt mărci comerciale sau mărci comerciale înregistrate ale Business Objects Software Ltd. o companie SAP.

Sybase și Adaptive Server, iAnywhere, Sybase 365, SQL Anywhere și alte produse și servicii Sybase menționate aici, precum și siglele respective sunt mărci comerciale sau mărci comerciale înregistrate ale Sybase, Inc. Sybase este o companie SAP.

SAP SE nu este nici autorul, nici editorul acestei publicații și nu este responsabil pentru conținutul său. Grupul SAP nu este responsabil pentru erori sau omisiuni cu privire la materiale. Singurele garanții pentru produsele și serviciile SAP Group sunt cele care figurează în declarațiile exprese de garanție care însoțesc astfel de produse și servicii, dacă există. Nimic din acest document nu trebuie interpretat ca constituind o garanție suplimentară.

Capitolul 1 Scurt istoric asupra evoluției SAP de-a lungul timpului și până în prezent (Brief history of SAP evolution)

1.1 Evoluția sistemelor informatice de tip ERP – analiza evoluției sistemului integrat SAP (Evolution of ERP systems - analysis of the evolution of SAP integrated system)

În cadrul unei organizații complexe, companie națională sau internațională, sucursală a unor companii, un sistem de tip ERP (**E**nterprise **R**esource **P**lanning) va permite integrarea tuturor proceselor de afaceri existente, cu scopul de a spori eficiența mediului de afaceri, prin administrarea cât mai eficace a afacerii de care este responsabilă, astfel încât, prin acest lucru, afacerea să prospere iar timpii alocați pentru majoritatea activităților să fie unul cât mai mic.

Un sistem de tip ERP este folosit de mediul de afaceri pentru a integra, modela și menține procese de business existente, menit a ajuta afacerea în vederea realizării țintelor asumate de către cei care conduc organizația în care acest sistem este adoptat ca și sistem informatic.

În mariile companii, de-a lungul timpului, au avut loc diverse discuții cu referire la acest subiect, ERP - ce, cum și cât poate să ajute un astfel de produs informatic mediul de afaceri?, rezultatele acestor conversații fiind punctul de plecare în adaptarea, modelarea și implementarea unui astfel de software pentru mediul de afaceri existent. De fiecare dată s-au căutat soluții optime, adaptate cerințelor afacerii, dar și găsirea tuturor posibilităților de automatizare a proceselor de business care s-au adaptat acestei schimbări și care au putut fi modelate – adaptate în cadrul sistemului de tipe ERP ales a fi instalat - utilizat.

Tehnologia a evoluat de-a lungul timpului, astfel că fiecare companie își dorește adoptarea celei mai bune decizii în ceea ce privește sistemul informatic menit a administra afacerea pentru care a fost ales a fi utilizat. Evoluția sistemelor

Accounting simulations, modeling, implementation and management of an organization's business processes through an ERP - SAP - Practical Guide I

de tip ERP poate fi analizată și în figura 1.1.a, cu mențiunea că de-a lungul timpului, această evoluție a marcat modul de percepere a proceselor existente în companiile pe care un astfel de tip de sistem le-a ajutat în administrarea afacerii de care erau responsabili:

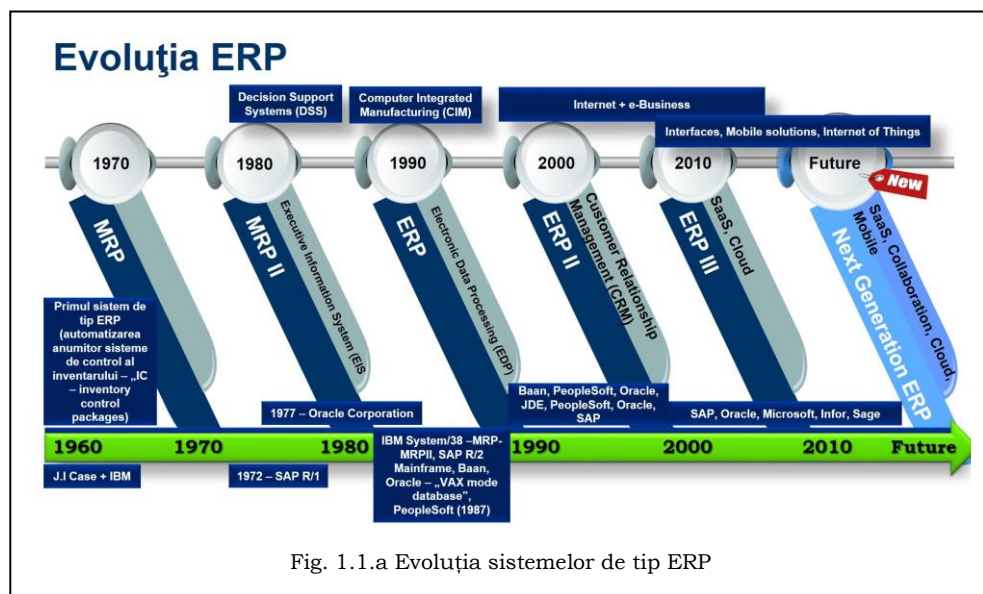


Fig. 1.1.a Evoluția sistemelor de tip ERP

Despre evoluția sistemelor de tip ERP s-a discutat foarte mult, așa vrea să facem o scurtă trecere în revistă a produselor de acest tip, apărute peste ani, să evidențiem contribuția celor care le-au dat naștere și să aducem în discuție principale aspecte ale acestei evoluții.

Termenul de **ERP** a fost introdus în anul **1990** de către prestigioasa firmă de consultanță **Gartner Group**, acest concept avea să revoluționeze industria IT, mai mult, acest cuvânt avea să definească problematica realizării de sisteme informatice integrate, pe care multe companii producătoare de astfel de medii IT o vor adopta de la acea dată. În limba română, termenul ERP – **Enterprise Resource Planning** se traduce astfel: **“Planificarea resurselor întreprinderii”**. Trebuie menționat faptul că acest nou concept îmbunătățește partea de