

**Eugen Petre SANDU**

---

**ARMONIE CLASICĂ**  
**Curs teoretico-aplicativ**  
**Partea I**

**Eugen Petre SANDU**

**ARMONIE CLASICĂ**  
**Curs teoretico-aplicativ**  
**Partea I**

*Iuî Dan, un dascâl formidabil*



**EDITURA UNIVERSITARIA**  
**Craiova, 2015**

**Referenți științifici:**

**Prof. univ. dr. Paul BAIDAN, *Universitatea din Pitești***

**Conf. univ. dr. Veronica DEMENESCU, *Universitatea de Vest, Timișoara***

Copyright © 2015 Editura Universitaria

Toate drepturile sunt rezervate Editurii Universitaria.

Nicio parte din acest volum nu poate fi copiată fără acordul scris al editorului.

**Descrierea CIP a Bibliotecii Naționale a României**

**SANDU, EUGEN PETRE**

**Armonie clasică : curs teoretico-aplicativ / Eugen**

Petre Sandu. - Craiova : Universitaria, 2015-

vol.

ISMN 979-0-9009865-1-1

**Partea 1.** - 2015. - ISMN 979-0-9009865-2-8 ;

ISBN 978-606-14-0906-8

# Curs 1

## Armonia clasică (A)

**Acordul** = emiterea a cel puțin 3 sunete diferite, emise simultan.

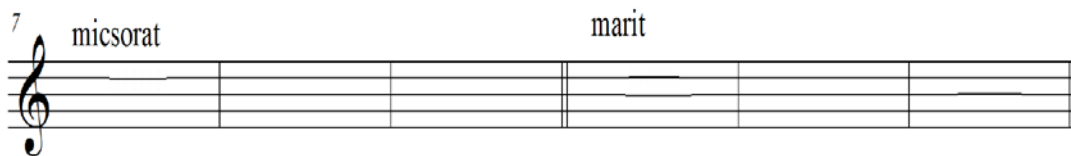
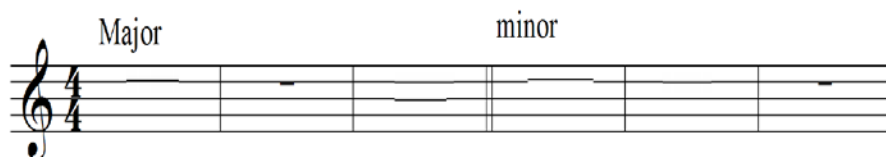
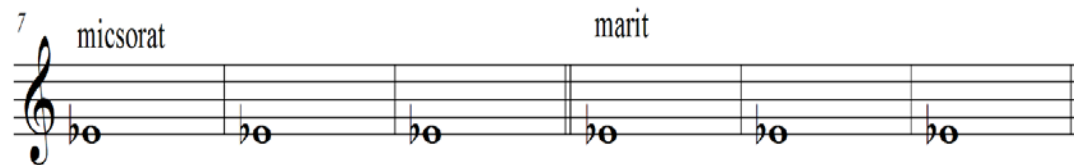
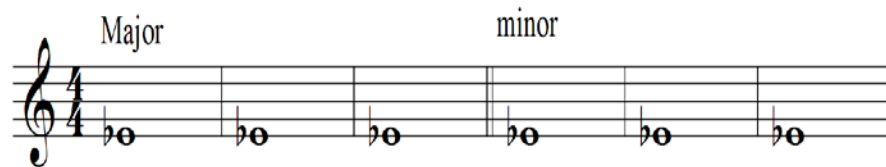
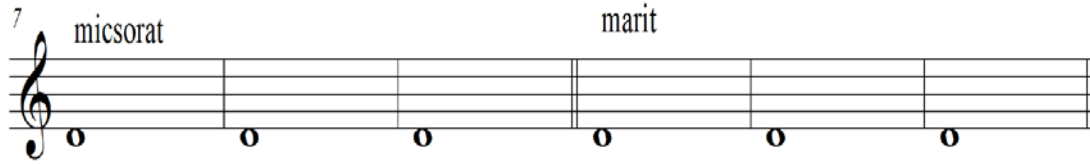
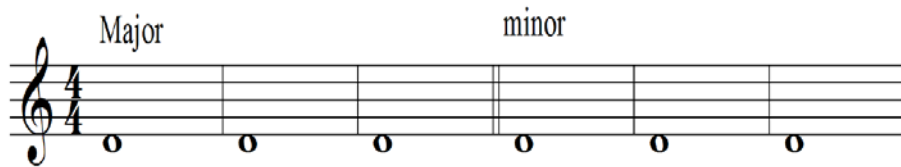
**Acordul clasic** = are, în poziția inițială (stare directă) numai suprapuneri de terțe (cel puțin două); din combinarea terțelor mici și mari, iau naștere cele 4 tipuri de acord clasic:  $3^1M + 3m$ =acord major;  $3m + 3M$ =acord minor;  $3m + 3m$ =acord micșorat;  $3M + 3M$ =acord mărit; odată proiectate aceste acorduri în stare directă, ele se vor răsturna (de două ori), obținându-se alte intervale, care trebuiesc memorate, pentru a fi indentificate și construite cu ușurință:

The image displays two musical staves illustrating the construction of classical chords through inversions. The first staff, labeled 'Major' and 'minor', shows the direct state and two inversions (1 and 2) for both chord types. The second staff, labeled 'micșorat (-)' and 'marit (+)', shows the direct state and two inversions for diminished and augmented chords. Intervals are indicated by numbers 1 through 8, representing the distance between notes in the chord.

### Aplicație:

Să se construiască pe sunetele (x,y...), având tot timpul același sunet de plecare, toate acordurile clasice, în toate stările/răsturnările, învățate:

<sup>1</sup> Legendă: 1=primă; 2=secundă; 3=terță; 4=cvartă; 5=cvintă; 6=sextă; 7=septimă; 8=octavă, etc.



Precizări de notație și cifrare:

- starea directă (poziție inițială, suprapunere de minim 2 terțe), va apărea notată prin cifraj total, parțial sau **absent**:

5 - cifraj total, 5 - cifraj parțial sau - ( ) **absent**  
3

Aceste cifre indică distanța în trepte, a celor 2 elemente ale acordului, superioare primului, în plan ascendent:

5  
3

5

(absent)

**NOTĂ: NUMAI** pornind din această poziție, identificăm denumirea elementelor acordului:

cvinta  
terta  
fundamentală

- răsturnare 1, 6 – cifraj total, 6 – cifraj parțial  
3

6  
3

6

- răsturnare 2, 6 – apariție doar sub formă de cifraj total  
4

6  
4

### Aplicație:

Încercuiți structurile armonice ale acordului clasic și precizați tipul acordului și starea/răsturnarea: